

Sandkasten mit Dach Montageanleitung/ Sicherheitshinweise

1. Ziel dieser Anleitung

Die Informationen wurden zusammengestellt, um die Sicherheit der spielenden Kinder zu gewährleisten. Bitte lesen Sie die Anleitung gründlich und folgen Sie den Anweisungen, bevor Sie den Sandkasten aufbauen und benutzen. Benutzen Sie das Produkt nur wie beschrieben und für die angegebenen Einsatzbereiche. Eine andere Verwendung oder eine Veränderung des Produktes ist nicht zulässig und kann zu Verletzungen und/oder Beschädigungen des Produktes führen. Bewahren Sie diese Anleitung gut auf. Händigen Sie alle Unterlagen bei Weitergabe des Produktes an Dritte ebenfalls mit aus.

2. Allgemeine Beschreibung des Sandkastens

Der Sandkasten wurde ausschließlich für die Verwendung im privaten Bereich konzipiert. Für Spielen im Sand im Außenbereich. Auch wenn bis zu 2 Kinder zusammen im Sandkasten spielen können, ist er kein professionelles Spielzeug für öffentliche Plätze. Der Sandkasten besteht aus glatten, abgeflachten Holzbrettern.

Altersempfehlung: ab 24 Monate
max. Gewicht: 30 kg

3. Technische Daten

Außenmaße: ca. 120 x 120 x 120 cm
Sitzhöhe: ca. 18 cm
Material: Holz, Kunststoff, Metall

4. Lieferumfang

Kontrollieren Sie unmittelbar nach dem Auspacken den Lieferumfang auf Vollständigkeit sowie den einwandfreien Zustand des Produktes und aller Teile. Montieren Sie das Produkt keinesfalls, wenn der Lieferumfang nicht vollständig ist.

5. Aufbau

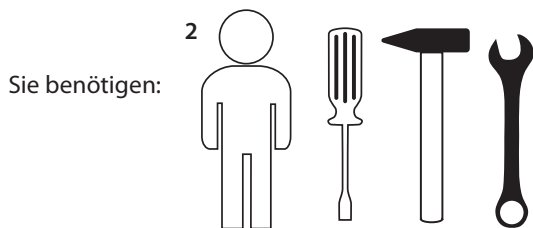
ACHTUNG! Bitte lesen Sie diese Aufbauanleitung sorgfältig durch und folgen Sie genau den Anweisungen.

Aufbau und Montage darf nur von Erwachsenen durchgeführt werden!

Der Aufbau sollte sehr sorgfältig erfolgen um Festigkeit und Stabilität zu gewährleisten.

Beim Aufbau darauf achten, alle Teile erst lose miteinander zu verbinden und erst am Ende festzuziehen.

Zum Aufbauen des Sandkastens suchen Sie bitte einen ebenen Platz, der stabilen Stand des Sandkastens ermöglicht.



6. Wartung

Um die Sicherheit der im Sandkasten spielenden Kinder zu gewährleisten müssen Sie den Sandkasten regelmäßig kontrollieren.

- Alle Inspektionen dürfen nur von Erwachsenen durchgeführt werden.
- Ist der Sandkasten defekt, darf er nicht von Kindern benutzt werden, bis er repariert ist.

- Ziehen Sie die Schrauben bei Bedarf nach, damit alles fest sitzt und nichts wackelt.
- Prüfen Sie den Abnutzungsgrad des Sandkastens.
- Schauen Sie nach Anzeichen von Zersetzung und Korrosion.
- Von Zeit zu Zeit sollte der Sandkasten mit einem geeigneten, unbedenklichen Lack nachbehandelt werden.
- Holz ist ein Naturprodukt, leichte Farb- und Formveränderungen sind daher möglich
- Für die Einlagerung im Winter empfehlen wir einen trockenen Platz mit Luftzirkulation.

7. Sicherheitsregeln

- Beseitigen Sie die Verpackung, da sich Kinder an mitgelieferter Folienverpackung gefährden könnten (Erstickengefahr).
- Die Montage des Sandkastens sollte ohne Kinder stattfinden, da mitgelieferte Schrauben etc. lebensgefährlich verschluckbare Teile darstellen.
- Erklären Sie den Kindern den richtigen Umgang mit dem Sandkasten und lassen Sie sie während des Spielens niemals unbeaufsichtigt.
- Prüfen Sie die Holzteile des Sandkastens von Zeit zu Zeit auf abgenutzte oder kaputte Stellen, um diese mit Schleifpapier wieder zu glätten.
- Aufbau auf ebener Fläche mit mindestens 2 m Abstand von anderen Aufbauten oder Hindernissen wie Zäunen, Garagen, Häusern, ausladenden Zweigen, Wäscheleine, elektrischen Leitungen u.ä. aufbauen.
- Es sollte eine Sicherheitszone von 2 m um den Sandkasten herum vorhanden sein, die aus Gras oder weichem Sand besteht um spielende Kinder im Falle eines Sturzes zu schützen.
- Auf keinen Fall sollten in dieser Sicherheitszone Beton, Steine oder andere harte Untergründe sein.
- Entfernen Sie alle spitzen Objekte, zerbrochenes Glas oder Steine aus der Umgebung des Sandkastens.
- Stellen Sie sicher, dass spielende Kinder 2 m um den Sandkasten nicht gefährdet sind.
- **Vorsicht! Brandgefahr.** Stellen Sie das Produkt nicht in der Nähe von offenem Feuer auf. In, auf oder in der Umgebung des Artikels keine gefährlichen Objekte wie Kerzen oder elektrische Geräte aufstellen.

8. Reinigung und Pflege

- Zum Reinigen des Sandkastens eignet sich ein feuchtes Tuch.
- Die Abdeckung kann bei Bedarf mit einer milden Seifenlauge gereinigt werden.

9. Entsorgung

Die Verpackung besteht aus umweltfreundlichen Materialien. Entsorgen Sie diese in den örtlichen Recyclingbehältern. Möglichkeiten zur Entsorgung des ausgedienten Produktes erfahren Sie bei Ihrer Gemeinde- oder Stadtverwaltung.

Produkt Sandkasten Art. Nr. 94356e

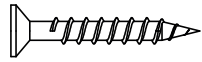
Stand der Informationen: 12/2021

dobar e-Commerce GmbH
Fabrikstr. 3 · D - 48599 Gronau

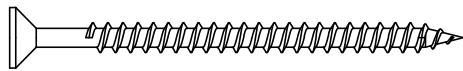
Tel.: +49 (0)25 62/81 46 08
service@dobar-e.com



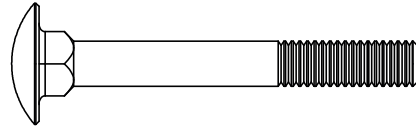
A - 3,5x35 - 22 pcs



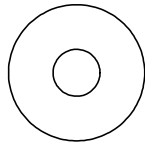
B - 4x60 - 4 pcs



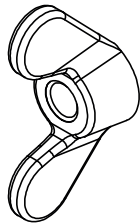
C₁ - M6x50 - 4 pcs



C₂ - 4 pcs



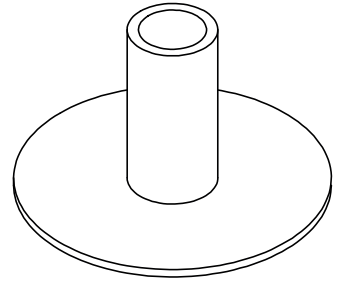
C₃ - 4 pcs



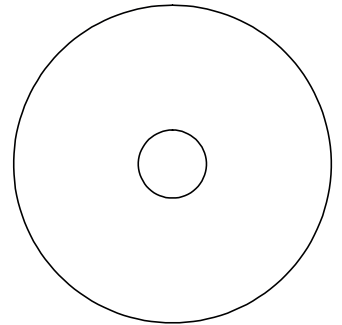
D - 6x40 - 4 pcs



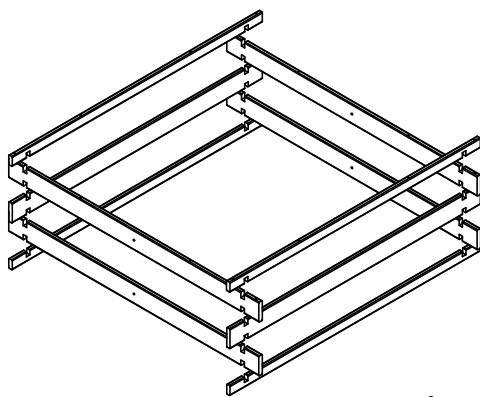
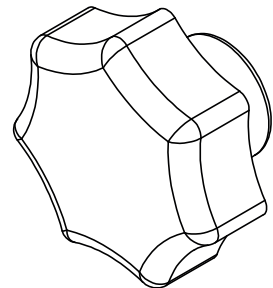
E₁ - 2 pcs



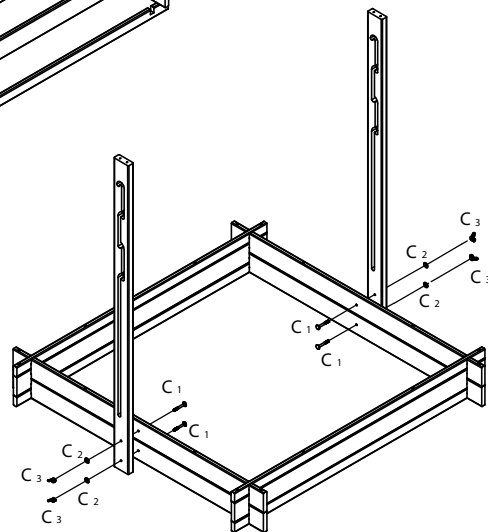
E₂ - 2 pcs



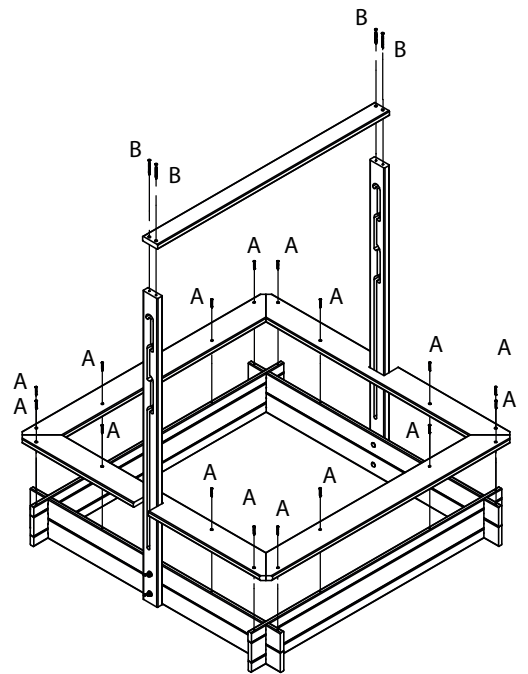
E₃ - 2 pcs



1



2



3

