

# Bedienungsanleitung

## 50135 Automatischer Trinkbrunnen für Haustiere

### Einleitung

Machen Sie sich vor der ersten Inbetriebnahme mit dem Produkt vertraut. Lesen Sie hierzu aufmerksam die nachfolgende Bedienungsanleitung und die Sicherheitshinweise. Benutzen Sie das Produkt nur wie beschrieben und für die angegebenen Einsatzbereiche. Bewahren Sie diese Anleitung auf. Händigen Sie alle Unterlagen bei Weitergabe des Produktes an Dritte mit aus.

### Bestimmungsgemäße Verwendung

Dieses Produkt ist ausschließlich zur Fütterung von Haustieren für den privaten Einsatz geeignet. Das Produkt ist nicht für den gewerblichen Einsatz bestimmt.

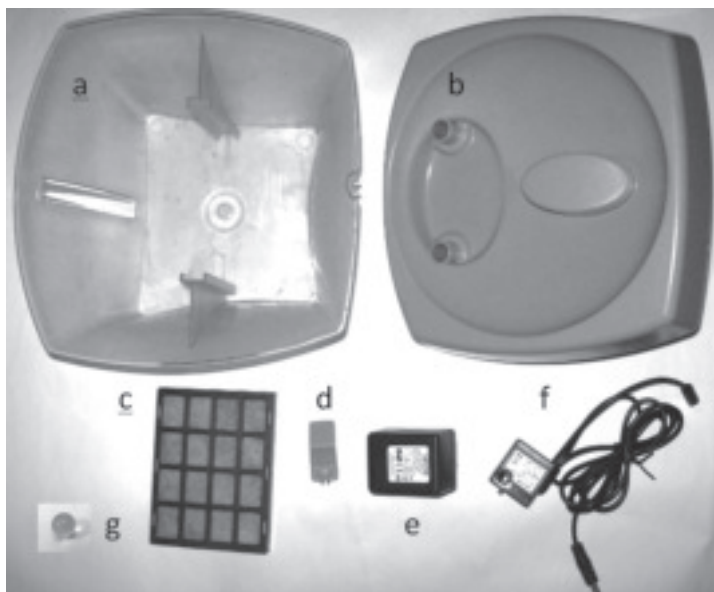
### Allgemeine Sicherheitshinweise

Bei Schäden, die durch Nichtbeachtung dieser Bedienungsanleitung verursacht werden, erlischt der Garantieanspruch! Für Folgeschäden wird keine Haftung übernommen! Bei Sach- oder Personenschäden, die durch unsachgemäße Handhabung oder Nichtbeachtung der Sicherheitshinweise verursacht werden, wird keine Haftung übernommen!

### Lieferumfang

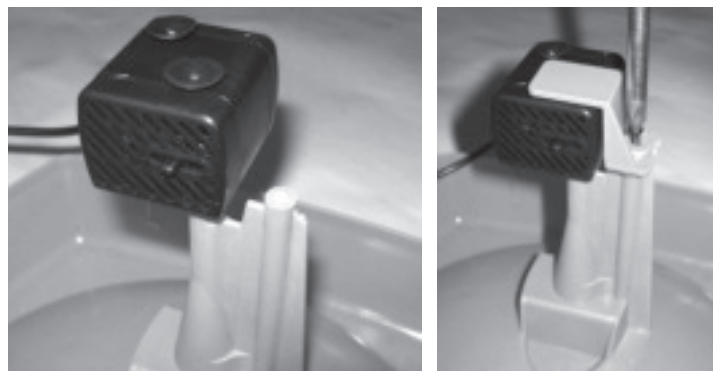
Der Automatische Trinkbrunnen für Haustiere wird fertig montierter Pumpe und Filter angeliefert. Es gibt Teile, die vor dem Gebrauch installiert werden müssen. Das Produkt besteht aus folgenden Teilen:

- a. Wasserbehälter
- b. Trinkschale
- c. Filterplatte
- d. Halter der Pumpe
- e. AC/AC Netzteil
- f. Wasserpumpe

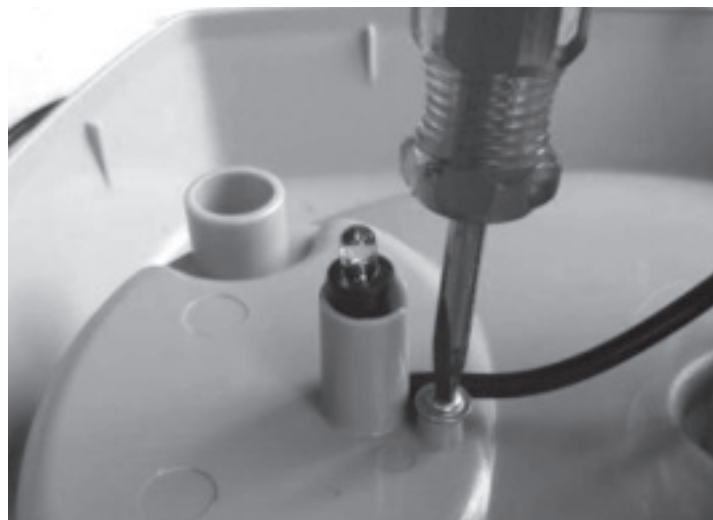


### Montage des Trinkbrunnens

1. Stecken Sie die Pumpe (f) auf den Kunststoff-Stift am Deckel (b). Setzen Sie nun den Halter (d) für die Pumpe auf das Gewinde und schrauben Sie ihn fest (s. unten).



2. Setzen Sie die LED in die dafür vorgesehene Röhre und ziehen Sie die Schraube an, um das Kabel zu fixieren.



3. Setzen Sie die Filterplatte (c) in die Halterung im Wasserbehälter.



4. Legen Sie das Kabel durch die Öffnung an der Kante des Wasserbehälters.



5. Stecken Sie das Kabel der Pumpe in das Netzteil (e).

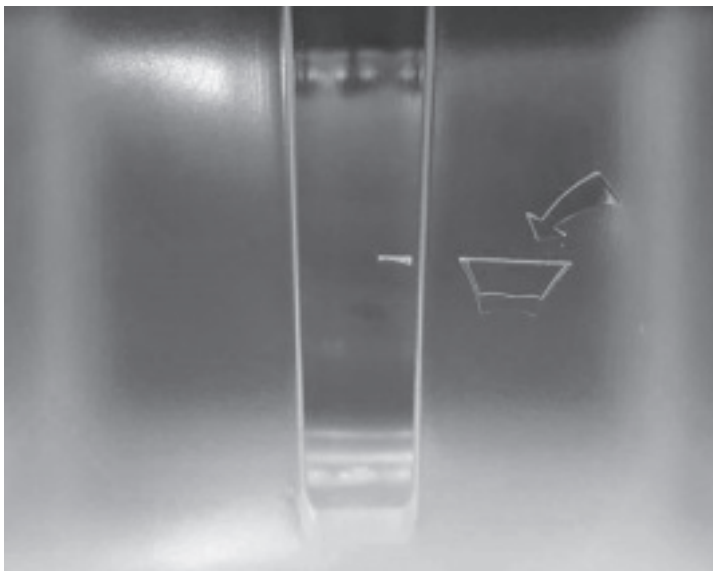


6. Setzen Sie die Trinkschale auf den Wasserbehälter, indem Sie diese auf den Behälter drücken.



7. Der Trinkbrunnen ist nun fertig aufgebaut und kann mit der Steckdose verbunden werden.

**Füllen Sie Wasser nach, wenn die Wasseroberfläche die Markierung des Wasserbehälters unterschreitet.**



## BEWAHREN SIE ALLE SICHERHEITSHINWEISE UND ANWEISUNGEN FÜR DIE ZUKUNFT AUF! LEBENS- UND UNFALLGEFAHR FÜR KLEINKINDER UND KINDER!

Lassen Sie Kinder niemals unbeaufsichtigt mit dem Verpackungsmaterial. Es besteht Erstickungsgefahr. Halten Sie Kinder vom Produkt fern.

### LEBENSGEFAHR!

Batterien gehören nicht in Kinderhände. Lassen Sie Batterien nicht offen herumliegen. Es besteht die Gefahr, dass diese von Kindern oder Haustieren verschluckt werden. Suchen Sie im Falle eines Verschluckens sofort einen Arzt auf. Dieses Gerät kann von Kindern ab 8 Jahren und darüber sowie von Personen mit verringerten physischen, sensorischen oder mentalen Fähigkeiten oder Mangel an Erfahrung und Wissen benutzt werden, wenn sie beaufsichtigt oder bezüglich des sicheren Gebrauchs des Gerätes unterwiesen wurden und die daraus resultierenden Gefahren verstehen. Kinder dürfen nicht mit dem Gerät spielen. Reinigung und Benutzerwartung dürfen nicht von Kindern ohne Beaufsichtigung durchgeführt werden. Verwenden Sie das Produkt nicht, wenn Sie irgendwelche Schäden feststellen.

### BRANDGEFAHR!

Die Batterien dürfen nicht kurzgeschlossen werden. Überhitzung, Brandgefahr oder Platzen können die Folge sein.

### EXPLOSIONSGEFAHR!

Werfen Sie Batterien niemals ins Feuer oder Wasser. Laden Sie Batterien, die nicht aufladbar sind, keinesfalls auf! Die Batterien können explodieren. Ausgelaufene oder beschädigte Batterien können bei Berührung mit der Haut Verätzungen verursachen; tragen Sie deshalb in diesem Fall unbedingt geeignete Schutzhandschuhe. Entfernen Sie verbrauchte Batterien aus dem Gerät. Sehr alte oder gebrauchte Batterien können auslaufen. Die chemische Flüssigkeit führt zu Schäden am Produkt. Entfernen Sie die Batterien aus dem Gerät, wenn dieses längere Zeit nicht verwendet wird. Verwenden Sie immer Batterien gleichen Typs (siehe Kapitel „Technische Daten“). Prüfen Sie die Batterien regelmäßig auf Anzeichen, ob diese auslaufen. Setzen Sie das Produkt niemals hohen Temperaturen und Feuchtigkeit aus, da sonst das Produkt Schaden nehmen kann. Verhindern Sie mechanische Beanspruchung des Produkts! Wenden Sie sich bei Beschädigungen, Reparaturen oder anderen Problemen am Lichterdraht an eine Elektrofachkraft. Verwenden Sie keine alten und neuen Batterien zusammen.

### Entsorgung

Die Verpackung besteht aus umweltfreundlichen Materialien, die Sie über die örtlichen Recyclingstellen entsorgen können.

Möglichkeiten zur Entsorgung des ausgedienten Produkts erfahren Sie bei Ihrer Gemeinde- oder Stadtverwaltung.

Werfen Sie Ihr Produkt, wenn es ausgedient hat, im Interesse des Umweltschutzes nicht in den Hausmüll, sondern führen Sie es einer fachgerechten Entsorgung zu. Über Sammelstellen und deren Öffnungszeiten können Sie sich bei Ihrer zuständigen Verwaltung informieren.



Werfen Sie Elektrogeräte nicht in den Hausmüll! Gemäß der Europäischen Richtlinie 2012/19/EC über Elektro- und Elektronik-Altgeräte und deren Umsetzung in nationales Recht müssen verbrauchte Elektrogeräte getrennt gesammelt und einer umweltgerechten Wiederverwertung zugeführt werden. Deshalb sind Elektrogeräte mit dem abgebildeten Symbol gekennzeichnet.

### Konformitätserklärung

Die EU-Konformitätserklärung liegt unter den Kontaktdaten zur Abfrage bereit und kann bei Bedarf angefordert werden.

Stand der Informationen: 2017

### Art. Nr. 50135

dobar Trading GmbH & Co. KG  
Fabrikstr. 3 · D - 48599 Gronau  
+49 (0)25 62 / 81 46 27  
service@dobar-e.com



# Instruction Manual

## 50135 Automatic Aerating Pet Water-Bowl

### Introduction

Be familiar with the product before using it for the first time. Please read the following operating instructions and the safety instructions carefully. Use the product only as described and for the specified application areas. Keep these instructions. Hand over all documents when passing the product on to third parties.

### Intended Use

This product is only suitable for the feeding of pets for private use. The product is not intended for commercial use.

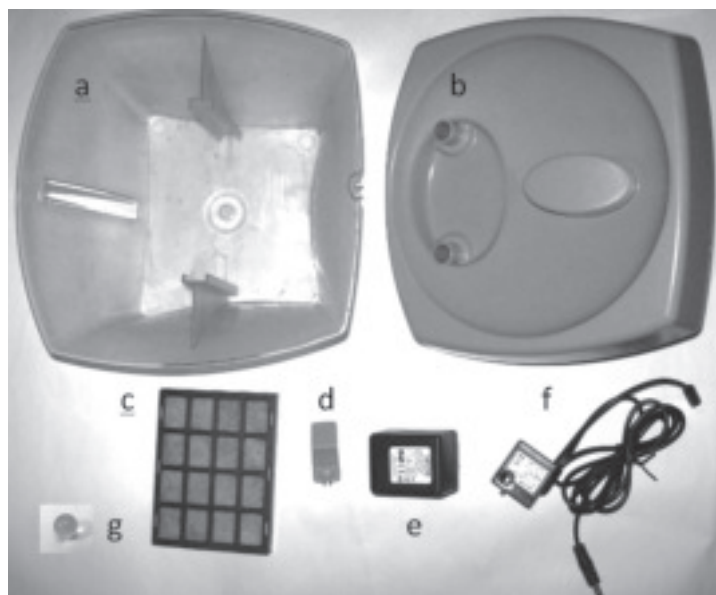
### General safety instructions

Damages caused by non-observance of these operating instructions will void the guarantee claim! No liability is assumed for consequential damages! No liability is accepted for damage to property or personal injury caused by improper handling or neglecting the safety instructions!

### Contents of Package

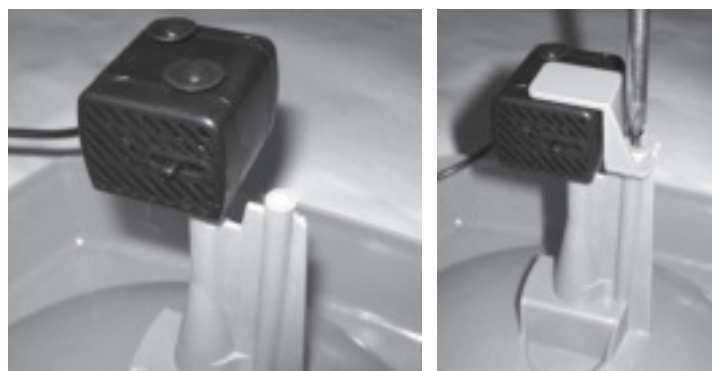
Your Automatic Pet Water-bowl comes with the pump and filter pre-installed. There are parts which need to be installed before use. The package is made up of two main groups, 1) the base, 2) the output disc.

- a. Water-bowl base
- b. Water output disc
- c. Filter cartridge
- d. Holder of pump
- e. AC/AC power adaptor
- f. Aerating water pump

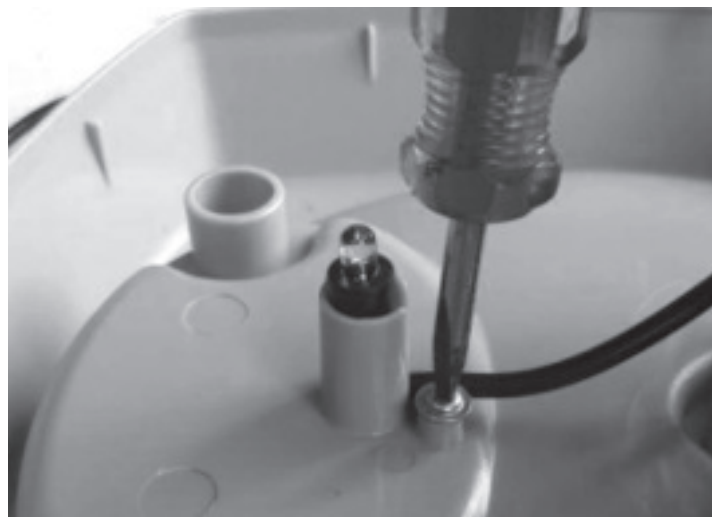


### Assembling your Pet Water-Bowl

1. Plug the pump (f) in the pin of the disc (b), place the holder(d) in the other pin and screwing tight the screw.



2. Place the LED in the slot then screwing tight the screw to hold the cable.



3. Insert the charcoal filter-cartridge (c) into the slots as show.



4. Place the cable into the slot of the bowl.



5. Plug the pump plug into the socket of the AC-adaptor's (e).

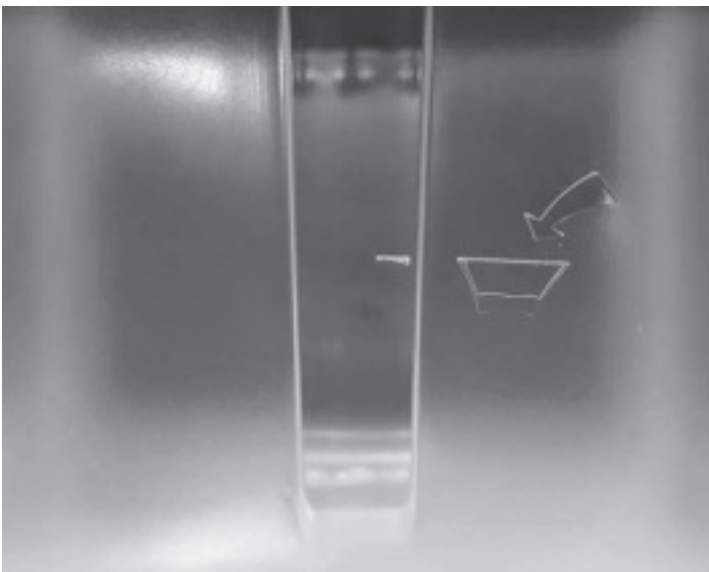


6. Place the disc onto the bowl and press it down for locking in the bowl.



7. Place the disc onto the bowl and press it down for locking in the bowl.

**Fill water again when the water level lines up or below with the mark on the bowl.**



## KEEP ALL SAFETY INSTRUCTIONS AND INSTRUCTIONS FOR THE FUTURE! ACCIDENT HAZARD AND DANGER TO LIFE FOR TODDLERS AND YOUNG CHILDREN!

Never leave children unsupervised with the packaging material. There is a risk of suffocation. Keep children away from the product.

### DANGER TO LIFE!

Batteries do not belong into children's hands. Don't leave batteries freely accessible. There is a risk that they may be swallowed by children or pets. If swallowed, seek medical advice immediately.

This device may be used by children over 8 years of age as well as by persons with reduced physical, sensory or mental abilities or lack of experience and knowledge when they are supervised or instructed regarding the safe use of the device and when they understand the resulting dangers of using the device.

Children must not play with the appliance. Cleaning and maintenance must not be performed by children without supervision. Do not use the product if you notice any damage.

### FIRE HAZARD!

The batteries must not be short-circuited. Overheating, fire or bursting can result from this.

### EXPLOSION HAZARD!

Never throw batteries into fire or water. Do not recharge batteries that are not rechargeable! The batteries can explode. Leaked or damaged batteries can cause chemical burns when in contact with the skin; be sure to wear suitable protective gloves in this case. Remove used batteries from the device. Very old or used batteries can leak. The chemical liquid will damage the product.

Remove the batteries from the device when not in use for an extended period of time. Always use batteries of the same type (see chapter „Technical data“). Check the batteries regularly for signs of leakage. Do not expose the product to high temperatures or humidity as this could damage the product. Prevent mechanical stress on the product! In the event of damage, repairs or other problems with the light wire, consult an electrician. Do not mix old and new batteries.

### Disposal

The packaging consists of environmentally friendly materials, which can be disposed of at the local recycling centers.

You can find out how to dispose of the disused product at your municipal administration. Throw your product when it has depleted, in the interest of environmental protection not in the household waste, but lead it to a proper disposal. You can get information about collection points and their opening hours at your local administration.



Do not throw electrical appliances into household waste! According to the European Directive 2012/19/EC on electrical waste and electronic equipment and its implementation in national law, disused electrical equipment must be collected separately and recycled in an environmentally sound manner. Therefore, electrical appliances are marked with the pictured symbol.

### Declaration of Conformity

The EU Declaration of Conformity is available under the contact data for the query and can be requested if required.

Date of information: 2017

### Art. Nr. 50135

dobar Trading GmbH & Co. KG  
Fabrikstr. 3 · D - 48599 Gronau  
+49 (0)25 62 / 81 46 27  
service@dobar-e.com

